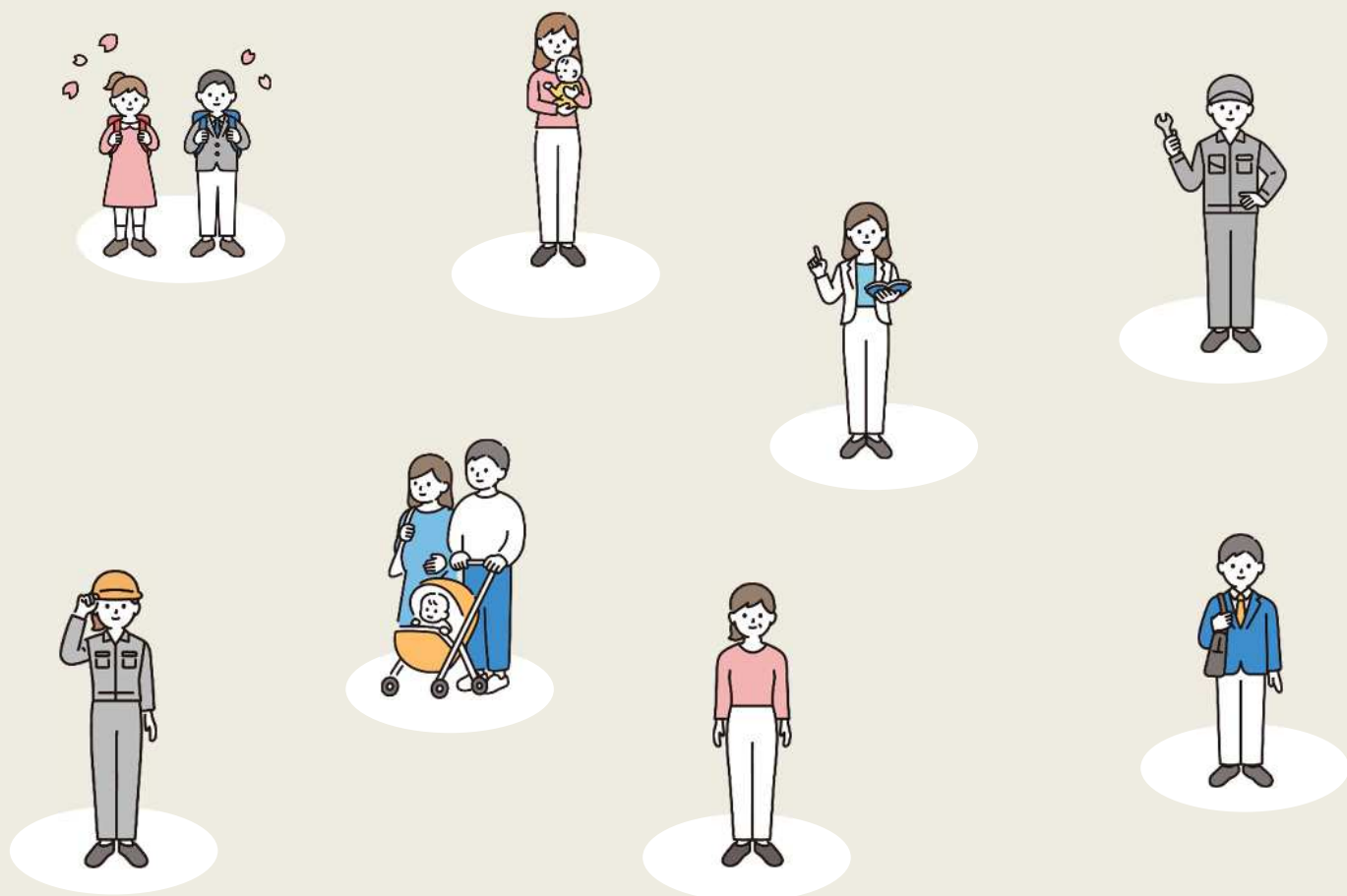


令和 8 年度

宇美町職員採用試験

このまちが、いい。

ワクワクするまちづくりをあなたと



宇美町 ってどんな町？

福岡市からわずか15kmという立地で、都市的な部分を持ちながらも、豊かな自然と貴重な歴史的・文化的資源が残された町です。前回実施した町民意識調査では、宇美町の魅力として、1位「自然環境が豊か」、2位「買い物の便がよい」、3位「住みやすい住宅地がある」となりました。



宇美町職員に期待すること

01. コミュニケーション力

人の意見に耳を傾け、自分の意見を相手に届ける柔軟なコミュニケーション力を期待します。

03. 向上心をもって学び続ける姿勢

同じことの繰り返しは、現状維持ではなく衰退です。より良い行政サービスを提供するためにも、学び続ける姿勢を期待します。

05. 社会の変化に対応できる柔軟性

日々変化する社会の中で、固定観念に捉われず、広い視野をもって柔軟に対応する力を期待します。

02. スピード感のある行動力

町民のニーズを的確に把握し、スピード感をもって、効率的・効果的に考え行動する力を期待します。

04. ポジティブ思考

仕事をする上で、やりたくないこと、苦手なことはたくさん出てきます。どんな業務であっても、ネガティブに捉えず、前向きに取り組む姿勢を期待します。

誇りに思える宇美町を
一緒につくりましょう！
共に働ける日を楽しみにしています！

宇美町長 安川茂伸





数字で見る宇美町職員

定着率

100%

過去3年間実績

町外出身者

80.8%

過去3年間実績

社会人経験者

75.9%

過去3年間実績

女性は取得率
100%です！

男性の育児休業取得率

50.0%

令和7年度実績

月平均時間外勤務

14.7時間

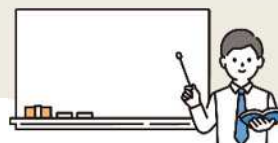
令和7年度実績

女性役職者の割合

32.6%

令和8年4月1日時点

■ 研修制度



◎ 階層別研修

経験年数や、職務内容に応じた研修への参加を推進しています。

例：新規採用職員研修、係長/課長新任者研修、クレーム対応研修、税徴収初任者研修 など

◎ 県外研修

多様化する住民ニーズや社会経済の変化に対応するための能力向上を目指し、積極的な県外研修への参加を支援しています。

令和6年度実績 デジタル技術を活用した窓口業務改革の推進、次世代を担う若手職員育成研修、
災害に強い地域づくりと危機管理研修

令和7年度実績 契約事務、文化資源を生かしたまちづくり、市町村税徴収事務

■ 職員互助会

野球、サッカー、バスケットボール、バレーボールなど、近隣市町対抗で大会が開催され、様々な年代の職員が参加しています。普段話す機会がない職員とも交流の輪が広がっています。

