

MAEBASHI AKAGI
is a slow city



群馬県の県庁所在地である中核市・前橋
明治25年、関東で4番目に市制を施行しました。

前橋市
MAEBASHI CITY

前橋市の人口 33万5,933人
R2.1.31 現在
発行 2020.3.2

前橋市総務部職員課

〒371-8601 群馬県前橋市大手町二丁目12番1号

<https://www.city.maebashi.gunma.jp>

E-Mail : shokuin@city.maebashi.gunma.jp

TEL : 027-898-6503

前橋市職員
採用案内
2020
Recruiting Guide

ともにつくろう、県都前橋 ～ 新しい価値の創造都市へ～

「信頼」「チャレンジ」「活力」。

前橋市が職員に求めるキーワードです。

私たち前橋市役所は、市民に寄り添い、公平・公正・誠実に、責任と誇りを持って職務に挑戦することで、誰もが自分らしく生き甲斐をもって暮らせるまち“前橋”の実現を目指しています。

地方公務員は、地域に貢献できる最高の職業です。

私たちにはない、皆さんの新しい力を必要としています。

前橋市の先進的取組

次世代移動通信システム5Gを活用した救急搬送高度化ソリューションの実証実験や自動運転バスの実証実験等、民間企業や大学と連携しながら先進的な取組に挑戦しています。



前橋四大イベント

前橋初市まつり、前橋七夕まつり、前橋花火大会、前橋まつりは前橋市を代表する四大イベント。毎年多くの市民や観光客が訪れます。



初市まつり
毎年1月9日



七夕まつり
7月上旬

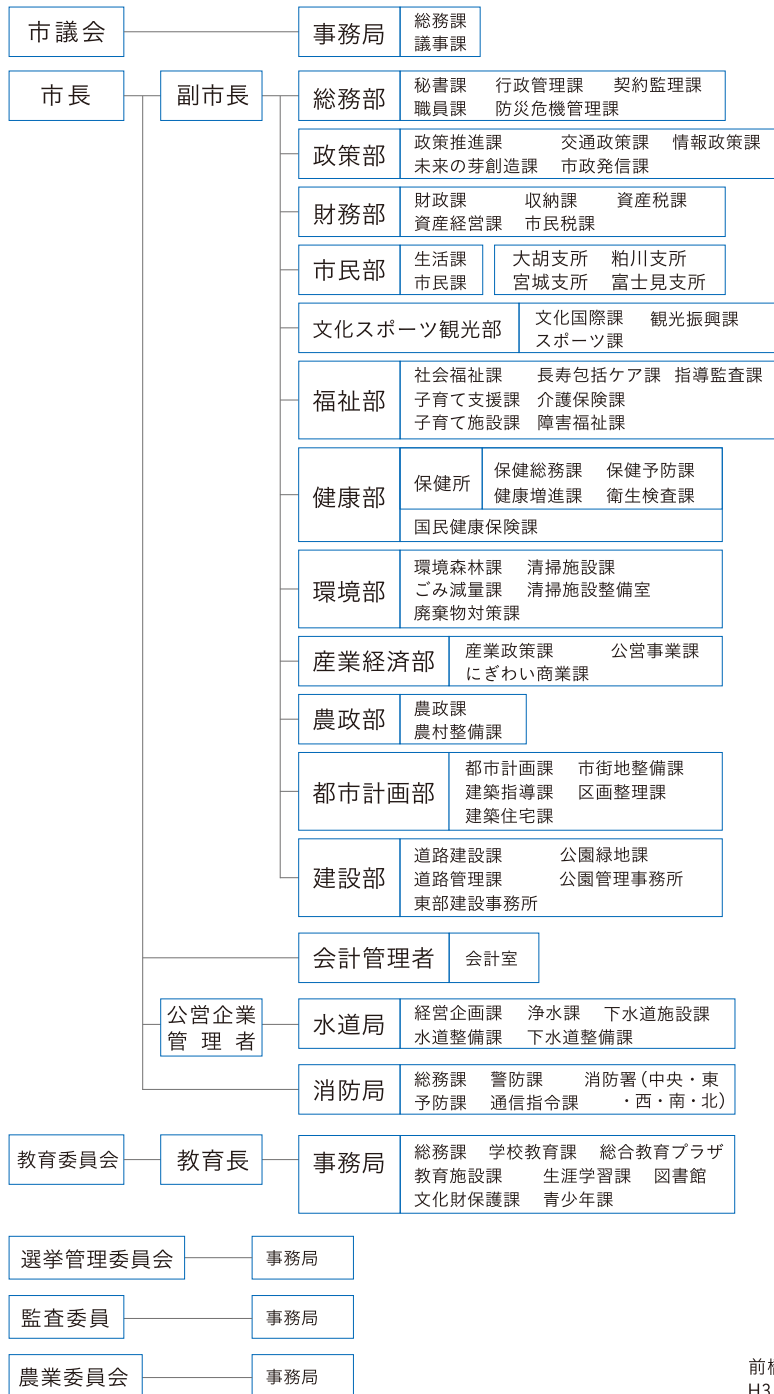


花火大会
8月上旬



前橋まつり
10月上旬

前橋市役所の組織



R2.4.1 予定

前橋市役所の職員数 2,596人
H31.4.1 現在

職種紹介

事務

行政事務全般（総務、政策、財務、市民、文化スポーツ観光、福祉、健康、環境、産業経済、農政、都市計画、建設、教育等）の幅広い分野の業務に携わり、幅広い業務に従事します。

主な配属先／市長部局、教育委員会等の行政委員会事務局、水道局

電気

市有建築物設備の設計監理に関すること、浄水場・水質浄化センター等、水源・浄水・配水施設の維持管理等の業務に従事します。

主な配属先／環境部、建設部、水道局等

保健師

保健センターにおける乳児健診・妊婦健診等の健診事業、健康相談、健康診査に関すること、また、介護保険事業の要介護認定、介護予防等の業務に従事します。

主な配属先／福祉部、健康部等

管理栄養士

乳児から高齢者までの栄養指導に関すること、市立保育所における献立の作成や給食指導、調理等の業務に従事します。

主な配属先／福祉部、健康部等

臨床検査技師

環境衛生、食品衛生監視等に関する各種臨床検査等の業務に従事します。

主な配属先／保健所

獣医師

食品・環境衛生監視指導や狂犬病予防、感染症等の対策等の業務に従事します。

主な配属先／保健所

土木

道路整備の計画・測量・設計・工事施工管理、道水路の維持補修、区画整理事業、公共上下水道の施工及び管理等の業務に従事します。

主な配属先／都市計画部、建設部、水道局等

機械

市有建築物の機械整備工事の設計・監督、機械設備の整備、維持管理等の業務に従事します。

主な配属先／環境部、建設部、水道局等

社会福祉士

生活保護受給者・障害者・高齢者等に関する相談や援助等の業務に従事します。

主な配属先／福祉部、健康部等

理学療法士

理学療法指導や、介護予防事業に関する業務に従事します。

主な配属先／福祉部、健康部等

歯科衛生士

歯科保健指導等の業務に従事します。

主な配属先／福祉部、健康部等

薬剤師

薬事に関すること、環境衛生、食品衛生監視等に関する検査、試験等の業務に従事します。

主な配属先／保健所、環境部、水道局等

建築

市有建築物の設計監理を行う他、建築確認に関すること、都市計画・まちづくりに関すること、開発許可等の業務に従事します。

主な配属先／都市計画部、建設部、教育委員会等

化学

食品等の検査、環境調査や監視、公害防止、産業廃棄物に関すること、水質調査・水質検査等の業務に従事します。

主な配属先／保健所、環境部、水道局等

精神保健福祉士

精神的障害に関する相談や援助等の業務に従事します。

主な配属先／福祉部、保健部等

作業療法士

作業療法指導や、介護予防事業に関する業務に従事します。

主な配属先／福祉部、健康部等

保育士

保育業務に従事します。

主な配属先／福祉部（保育所等）

消防職

消防活動等に従事します。

主な配属先／消防局・消防署

事務

石井 絢菜

都市計画課
平成26年採用



現在の業務

まちの景観を良くしていくための業務を担当しています。景観をつくる要素としては建築物や工作物、屋外広告物などがありますが、それらに関するルールを決め、ルールに沿った計画となっているかチェックする役割を担っています。また、前橋市の素晴らしい景観を市内外にPRしていくため、新しい制度の企画や立ち上げにも携わりました。

仕事のやりがい

新卒で銀行に就職しましたが、転職して前橋市役所に入庁しました。事務職の場合、配属先によって新たな知識を学んだり、様々な分野の方々と関わったりすることができるので、入庁前よりも幅広い視野を持てるようになったと感じています。日々の業務を通してまちづくりに参加できることも、この仕事の魅力です。

ある/日のスケジュール

- 08:30 メール・スケジュールチェック
- 09:00 申請・届出書類の審査
- 11:00 窓口対応
- 12:00 昼休み
- 13:00 事業者との打ち合わせ
- 14:30 違反広告物の現地確認
- 16:00 報告書作成
- 17:15 退庁

土木

川田 明広

市街地整備課
平成23年採用



現在の業務

市街地整備課では中心市街地の整備や再開発事業、区画整理事業などを行っています。私は、市街地における道路整備の計画や工事の設計積算、現場監督を担当しています。市街地における都市基盤を整備することにより、住環境やアクセス等の向上に取り組んでいます。

仕事のやりがい

土木職は道路や公園、再開発、上下水道事業など様々なかたちで前橋のまちづくりに携わることができる仕事です。多くの知識や経験が必要となり大変な面もありますが、工事が完成し、目に見えるかたちで自分の仕事が残ることにやりがいを感じます。

ある/日のスケジュール

- 08:30 メール・スケジュールチェック
- 09:00 担当事業に関する資料作成
- 10:00 関係機関と打ち合わせ
- 12:00 昼休み
- 13:30 工事の現場確認
- 15:30 工事や業務の書類確認
- 17:15 退庁



建築

木村 総一郎

清掃施設課
平成26年採用



現在の業務

清掃施設課では、一般廃棄物を適正処理するため、清掃施設の維持整備に関わる業務を行っています。私は、主に市内清掃施設の外壁改修工事や屋上防水補修工事など建築物に関わる工事を担当しています。各施設から修繕依頼に対し、現場調査により工事内容を計画します。現場の意見とコストを満足できる工事発注を目指し業務遂行に取り組んでいます。

仕事のやりがい

新しい施設が完成したときや補修工事が完了し施設がうまく稼働しているのを目にした際、大きな達成感とやりがいを感じます。また各施設からの要望に対し、コストや工期等を鑑みて工事内容を自ら検討して提案できるところに魅力を感じています。

ある/日のスケジュール

- 08:30 メール・スケジュールチェック
- 09:00 工事現場の進捗状況確認
/ 施工業者と打ち合わせ
- 10:00 工場見学対応
- 12:00 昼休み
- 13:00 課内定例会議、報告書作成
- 14:00 工事発注書類の作成
- 16:00 修繕関係書類の作成
- 17:15 退庁



保健師

関 大輔

介護保険課
平成24年採用



現在の業務

介護保険のサービス利用を希望する申請者に訪問し、心身の状況を調べる調査をしています。誰もが住み慣れた地域で安心して生活できるように、また介護保険制度が持続可能な制度となるよう、関係機関と連携して公平・的確・迅速なサービスを提供するように努めています。

仕事のやりがい

病院で看護師として勤務していましたが、病気の発症予防や健康づくりの重要性を実感して転職しました。個々の相談や訪問業務から住民の生活が見え、前橋市の地域性や課題も見えてきて、保健師の業務は街づくりにもつながっています。すべての市民の健康を支援するため、病院と同じく市町村の男性保健師も活動の場が広がっています。

ある/日のスケジュール

- 08:30 メール・スケジュールチェック
- 09:00 訪問業務、記録
- 11:00 電話や窓口での相談業務
- 12:00 昼休み
- 13:00 訪問業務、記録
- 15:00 電話や窓口での相談業務
- 17:15 退庁





事務

森尻 翔太

行政管理課
平成23年採用

現在の業務

行政管理課では、行財政改革の推進、組織の管理、条例の審査の業務を行っています。私は、行財政改革を推進する業務を担当しており、市役所内の業務の民間委託化、業務改革・事務改善を推進することにより、一層の経費削減と効果的な業務遂行に取り組んでいます。



仕事のやりがい

行財政改革を推進するために、自らの提案で業務を改善していくことに大きな魅力を感じています。業務改善の取組は、複数の関係課と協力しながら進めていくので、市役所の業務を幅広く学ぶことができます。また、行財政改革を主導する所属に在籍しているため、ICTツールの活用など先進的な技術に触れる機会も多く、新たな仕事の進め方を考えることはとても面白いです。

ある1日のスケジュール	
08:30	メール・スケジュールチェック
09:00	他自治体の先進的な取組を調査
10:00	行財政改革に関する資料を作成
12:00	昼休み
13:00	民間事業者と打ち合わせ
14:00	関係部署と打ち合わせ
16:00	報告書を作成
17:15	退庁



電気

佐藤 友紀

浄水課
平成28年採用

現在の業務

浄水課は市民の皆様さんに『安全で安心な水』を供給するために水道施設の維持管理をしています。私は電気技師なので、受変電設備、消毒設備、ポンプ設備など、電気を使用している設備を担当しています。業務は故障時の対応、電気設備工事の設計、監督などで、現場と事務所を往来することが多いです。

仕事のやりがい

水道施設は市民生活に直結した重要なライフラインであり、仕事の責任は大きいですが、とてもやりがいを感じています。職場は上司や先輩に相談したり議論もできる環境なので、色々なことを学びながら充実した日々を過ごしています。以前はメーカーに勤務していて利益を上げようとしていましたが、現在は、市民の安全・安心を一番に考えて仕事をしています。



ある1日のスケジュール	
08:30	業務予定の確認
09:00	メール確認と業者との調整
10:00	現場調査と設計書の作成
12:00	昼休み
13:00	工事の現場立会い
15:00	工事発注書類の作成
17:15	退庁



社会福祉士

箱田 幸栄

長寿包括ケア課
平成30年採用

現在の業務

市の社会福祉士は、生活保護受給者・障害者・高齢者等の相談業務や援助を行っています。現在は高齢者分野を担当し、相談対応や訪問、高齢者虐待の早期発見・防止のために関係機関と連携しながら対応するなど高齢者が住み慣れた地域で安心して暮らせるように支援しています。

仕事のやりがい

高齢者の相談の中には、簡単には解決しない問題もありますが、上司や関係機関、時には地域住民の方々と相談・連携しながら、高齢者の困りごとが少しでも解決できた時にはやりがいを感じます。



ある1日のスケジュール	
08:30	メール・スケジュールチェック
09:00	電話対応
10:00	高齢者宅訪問
11:30	訪問を受けて、相談記録記入
12:00	昼休み
13:00	虐待対応会議
14:30	相談記録記入
15:00	書類作成
17:15	退庁



薬剤師

北島 史佳

衛生検査課
平成24年採用

現在の業務

薬剤師の仕事は、保健所における薬事、生活衛生、食品衛生に関する業務や、水道局での水質検査業務など様々です。現在は、食品衛生監視員として、飲食店や食品工場の許可業務や監視指導、食中毒の調査など、食品衛生に関する業務を担当しています。

仕事のやりがい

近年食の安全に対する関心が高まっており、使命感を持って仕事に取り組んでいます。市民に対して直接食品衛生を啓発する活動もあり、反応が得られるとやりがいを感じます。現在は子育てをしながら働いていますが、上司や同僚の助けもあり、育児と仕事の両立ができ充実しています。

ある1日のスケジュール	
08:30	メール・スケジュールチェック
09:00	窓口で飲食店の営業許可の申請受付
09:30	飲食店の営業許可の現場調査
11:00	調査結果書を作成
12:00	昼休み
13:00	食品工場の監視
16:00	監視結果について記録、事務処理
16:15	退庁(1時間部分休業)



保育士

永井 大貴

細井保育所
平成29年採用

現在の業務

私の仕事は子どもたちの保育をするだけではなく、行事の準備や、日誌作成の事務仕事など多岐にわたります。私は5歳児クラスを担当しており、小学校へ向けて子どもたちの自主性を大切にしながら、一人ひとりの成長を見守っています。保護者の方とコミュニケーションを取り、子どもの様子を伝えあう事も大切な仕事です。

仕事のやりがい

女性の多い職場ですが、男性として父親的な役割や防犯的役割も担っています。子どもたちと一緒に体を動かして遊んだり、子どもができなかったことができるようになったりすると成長を感じて、自分の事のように嬉しく思います。また、経験豊富な先輩保育士から、様々な保育の手立てを学べることも魅力です。



ある1日のスケジュール	
08:30	子ども順次登所
10:00	設定保育 (制作、行事に向けて等)
11:50	給食(食事指導をしながら一緒に食べる)
12:40	昼休み(45分)
13:30	戸外遊び
15:30	子ども順次降所
17:00	退庁



消防職

阿部 有希

北消防署
平成31年採用

現在の業務

私は、消防隊員として市民の生命、身体及び財産を守るため、災害発生に備え24時間の隔日勤務をしています。どんな災害にも対応できるように訓練を重ね災害が発生すればいち早く現場に駆けつけ活動にあたります。災害対応時以外は、火災の発生を未然に防ぐため、建物の立入検査や地域の防災訓練指導などの予防業務を行っています。

仕事のやりがい

災害現場における人命救助の最後の砦として、崇高な使命感を持って勤務できることに魅力を感じています。また、消防の仕事は常にチームワークを求められる職業です。訓練や寝食を共にし、信頼関係を築いた先輩方となら、どんな困難な現場も迅速に対応できると感じています。



ある1日のスケジュール	
08:30	交替点検、車両点検
09:00	業務連絡
09:30	避難訓練指導
12:00	昼休み
13:00	火災防御訓練
15:00	立入検査
17:15	夕食
19:00	事務処理
24:00	受付勤務
01:00	仮眠
07:00	起床
08:30	交替点検、退庁

仕事のやりがいを支える制度

前橋市の人材育成

めざす職員像

- ① 信頼に応える職員
- ② チャレンジする職員
- ③ 活力あふれる職員

この三つの柱をしっかりと認識し、職員一人ひとりが「めざす職員像」に近づくように努力します。

めざす職員像の具現化に向け、人事制度や能力開発制度など、各分野が連携して人材の育成に取り組みます。

各分野が連携した人材の育成

人事制度

- 人事管理制度
- 人事評価制度

能力開発制度

- 自主研修
- 職場外研修
- 研修成果の活用

職場

- 管理・監督職員の意識醸成
- 明るく活気ある職場づくり
- 職場のチームワーク(協力体制)の構築
- 職場研修(OJT)の活性化
- ワーク・ライフ・バランスの推進

勤務条件等

給与

初任給は、右の表のとおりです。ただし、基礎学歴以外の学歴や、職歴等がある場合は、一定の基準で加算されることがあります。

諸手当

期末・勤勉手当、地域手当、扶養手当、住居手当、通勤手当などが、それぞれの支給条件に応じて支給されます。

勤務時間

8時30分～17時15分(一部例外あり)

休日

土日祝日、年末年始(一部例外あり)

休暇

年次有給休暇は、年度で20日付与します。結婚休暇、産前産後休暇、看護休暇などの特別休暇のほか、育児休業、介護休暇などの制度もあります。

職種	基礎学歴	給料
事務等	大学卒	187,200円
	短大卒	167,400円
	高校卒	153,900円
獣医師	大学卒	248,000円
薬剤師	大学卒 (6年制)	213,000円
保育士	短大卒	167,400円
消防職	高校卒	175,100円

R2.4.1 予定

※獣医師は初任給調整手当を加算した一例です。

福利厚生

健康管理

定期健康診断やメンタルヘルス相談など、職員の健康管理に努めています。

共済制度

職員の病気、負傷、出産時などに給付があります。

その他

部活動支援、提携施設の割引など

先輩職員は、自分たちの職場でやりがいを持って日々仕事に励んでいます。安心して働くために、前橋市では各分野が連携した人材育成に関する制度や、充実した福利厚生があります。また、仕事だけではなく部活動も盛んで、他部署の職員とも楽しく交流を図っています。

このような部活があります

野球部・サッカー部・硬式テニス部・ソフトテニス部・スキー部・バレーボール部・バドミントン部・ラグビー部・卓球部・水泳部・空手道部・弓道部・自転車部・前橋學団など

令和元年度採用試験の流れ

	事務Ⅰ等(大学卒)	事務Ⅱ等(高校卒)
案内書配布	平成31年4月25日～5月22日	令和元年7月5日～8月19日
申込期間	令和元年5月13日～5月22日	令和元年8月7日～8月19日
第1次試験	令和元年6月16日	令和元年9月22日
第2次試験	令和元年7月中旬～下旬	令和元年10月下旬
第3次試験	令和元年8月下旬	令和元年11月下旬
最終合格発表	令和元年9月中旬	令和元年12月中旬
採用決定通知	令和元年12月中旬	令和元年12月中旬

採用試験受験者数と合格者

試験区分	令和元年度			平成30年度			平成29年度		
	受験者数	合格者数	倍率	受験者数	合格者数	倍率	受験者数	合格者数	倍率
事務Ⅰ	385	25	15.4	369	51	7.2	475	45	10.6
事務Ⅱ	60	7	8.6	58	8	7.3	68	5	13.6
土木Ⅰ	21	4	5.3	4	3	1.3	24	3	8.0
土木Ⅱ	2	1	2.0	7	1	7.0	5	0	—
建築Ⅰ	—	—	—	5	1	5.0	4	1	4.0
電気Ⅰ	—	—	—	7	2	3.5	—	—	—
保健師	23	3	7.7	26	3	8.7	24	6	4.0
獣医師	—	—	—	1	1	1.0	5	3	1.7
薬剤師	—	—	—	—	—	—	5	1	5.0
保育士	31	6	5.2	21	5	4.2	31	8	3.9
消防職Ⅰ	109	16	6.8	70	14	5.0	120	15	8.0
消防職Ⅱ	23	7	3.3	34	3	11.3	27	5	5.4
事務Ⅰ(社会人)	75	5	15.0	—	—	—	—	—	—
障害者対象事務Ⅰ・Ⅱ	32	5	6.4	13	5	2.6	6	1	6.0